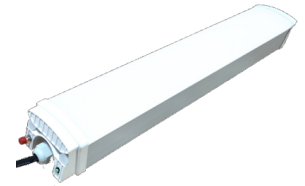
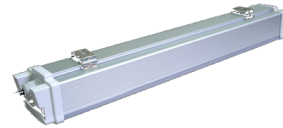
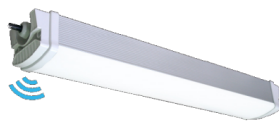


TRI-PROOF-H IK10



Profesionalus sprendimas sandėlių, gamybinių patalpų apšvietimui. Šviestuvai atsparūs dulkėms, drėgmei, vandeniui, korozijai, smūgiams (IK10 klasė). Galimas šviesos srautas iki 140 lm/W; paprastas virštinkinis montavimas. Šviestuvai tri-proof gali būti komplektuojami su judesio davikliais, taip pat galime pasiūlyti avarinius tri-proof šviestuvus su ličio baterijomis, veikiančius 1 h, 2 h režimu. Šviestuvus sudarytas iš modulių. Atskiri moduliai gali veikti toliau sugedus vienam. Maitinimo šaltinis turi apsaugą nuo perkaitimo. Mažas UV spinduliuotės lygis, prie bangos ilgio 400nm - <math>< 17 \mu W</math>.



Šviesos charakteristikos

Šviestuvo efektyvumas	$\geq 110 \text{ lm/W}; \geq 140 \text{ lm/W}$
Apšvietos kampas	120°
Šviesos spalva (CCT)	3000K-6500K
Spalvų atgavos indeksas (CRI)	RA \geq 80; RA \geq 90
LED šviestukų gamintojas	PHILIPS; SAMSUNG

Bendrieji parametrai

Apsaugos klasė	IP66
Atsparumo klasė	IK10
Korpusas	Anoduotas Aliuminis
Garantija	5 metai
Sertifikatai	CE; ROHS

Elektriniai duomenys

Naudojama įtampa	100-277V AC
Jėgos faktorius (PF)	>0,95
Maitinimo šaltinio efektyvumas	>0.92; >0.95

Veikimo sąlygos

Šviestuvo ilgaamžiškumas	$\geq 50000 \text{ h}$
Veikimo aplinkos temperatūra	nuo -30°C iki +50°C
Valdymas (Dimeriavimas)	0-10V; DALI

Modelių parametrai

Modelis	Galia	Šviesos srautas	Dydis (mm)
TP-1240N-4-H	40W	5600 lm	1200x91x75
TP-1260N-4-H	60W	8400 lm	1200x91x75
TP-1560N-4-H	60W	8400 lm	1500x91x75
TP-1580N-4-H	80W	11200 lm	1500x91x75