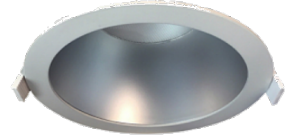


Akcentinis Šviestuvas-UGR<19

Downlight tipo šviestuvai su mažu akinimo koeficientu (UGR<19). Tinkamas naudoti koridoriuose ir bendro naudojimo patalpose. Gali būti komplektuojama su dimeriuojamais maitinimo šaltiniais 0-10V, Triac ir DALI.



Šviesos charakteristikos

Šviestuvo efektyvumas	≥100 lm/W
Apšvietos kampas	60°
Šviesos spalva (CCT)	3000K; 4000K; 5000K; 6000K
Spalvų atgavos indeksas (CRI)	RA≥80
Akinimo koeficientas (UGR)	<19
LED šviestukų tipas	2835

Elektriniai duomenys

Naudojama įtampa	200-240V AC
Jėgos faktorius (PF)	>0.9

Bendrieji parametrai

Apsaugos klasė	IP40
Korpusas	Aliuminis
Garantija	5 metai
Sertifikatai	CE; ROHS

Veikimo sąlygos

Šviestuvo ilgaamžiškumas	≥50000 h
Veikimo aplinkos temperatūra	nuo -20°C iki +30°C

Modelių parametrai

Modelis	Galia	Šviesos srautas	Lubų angos dydis (mm)	Dydis (mm)
DSU-12N-W0DH	12W	1200 lm	φ120	140x69
DSU-15N-W0DH	15W	1500 lm	φ120	140x69
DSU-15N-W0DH+	15W	1500 lm	φ150	180x90
DSU-25N-W0DH	25W	2500 lm	φ150	180x90
DSU-25N-W0DH+	25W	2500 lm	φ200	230x120
DSU-40N-W0DH	40W	4000 lm	φ200	230x120