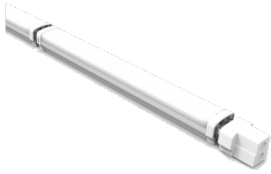


IŠTISINIS JUNGIAMAS Į LINIJĄ (TP)

Jungiamas be specialios įrangos IP65 linijinis šviestuvas turi įvairius sklaidos kampus. Naudojamas šaldytuvams, sandėliams, gamykloms, maisto gamyboje ir pan. Dėka patentuoto dizaino šviestuvai gali būti sujungti į liniją su IP65 apsauga. Su apšvietimo valdymu galima užtikrinti tinkamą sprendimą pagal apšvietimo reikalavimus.



Šviesos charakteristikos

Šviestuvo efektyvumas	≥140 lm/W
Apšvietos kampas	60°; 90°; 120°
Šviesos spalva (CCT)	3000K; 4000K; 5000K; 6000K
Spalvų atgavos indeksas (CRI)	RA≥80
Akinimo koeficientas (UGR)	<21; <19
LED šviestukų gamintojas	EPISTAR

Elektriniai duomenys

Naudojama įtampa	170-240V AC
Jėgos faktorius (PF)	>0,95
Bendras harmoninis iškraipymas	21%
Maitinimo šaltinio gamintojas	BOKE; TRIDONIC

Bendrieji parametrai

Apsaugos klasė	IP65
Atsparumo klasė	IK08, IK10
Korpusas	Aliuminis
Garantija	5 metai
Sertifikatai	CE; ROHS

Veikimo sąlygos

Šviestuvo ilgaamžiškumas	≥50000 h
Veikimo aplinkos temperatūra	nuo -20°C iki +45°C

Modelių parametrai

Modelis	Galia	Šviesos srautas	Dydis (mm)
TP-1225N49-C	25W	3000 lm	1213x86x73
TP-1530N49-C	30W	3600 lm	1500x86x73
TP-1240N49-C	40W	5000 lm	1213x86x73
TP-1540N49-C	40W	5000 lm	1500x86x73
TP-1550N49-C	50W	6500 lm	1500x86x73
TP-1260N49-C	60W	7500 lm	1213x86x73
TP-1570N49-C	75W	10500 lm	1500x86x73