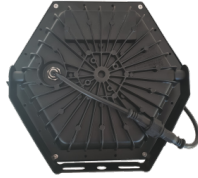


PROŽEKTORIUS RGB

IP66 prožektorius skirtas apšviesti pastatų fasadus, parkų erdves, atskirus objektus, kuriuos norima išryškinti, pagyvinti ar akcentuoti. Kontrolerio pagalba galima nustatyti pasirinktą variantą iš 16 spalvų ir 4 programų.



16 Colors Changing

4 Modes: Flash / Strobe / Fade / Smooth



Šviesos charakteristikos

Šviestuvo efektyvumas	≥100 lm/W
Apšvietos kampas	120°
Šviesos spalva (CCT)	RGB
Spalvų atgavos indeksas (CRI)	RA≥80

Bendrieji parametrai

Apsaugos klasė	IP66
Garantija	2 metai
Sertifikatai	CE; ROHS

Elektriniai duomenys

Naudojama įtampa	85-265V AC
------------------	------------

Veikimo sąlygos

Šviestuvo ilgaamžiškumas	≥50000 h
--------------------------	----------

Modelių parametrai

Modelis	Galia	Šviesos srautas	Dydis (mm)
FL-50R-OR G	50W	5000lm	270x235x70