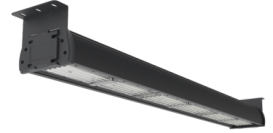


HBT-LM 190LM/W

Modernus, didelio efektyvumo (190 lm/w) šviestuvas. Tinka gamybos patalpoms, logistikos įmonėms, įvairioms sandėliavimo patalpoms. Šviesos sklaidos kampų pasirinkimas leidžia panaudoti šviestuvus įvairių aukščių patalpose.



Šviesos charakteristikos

Šviestuvo efektyvumas	≥150 lm/W; ≥190 lm/W
Apšvietos kampas	120°x40°; 120°x60°; 120°x90°; 80°x55°
Šviesos spalva (CCT)	2200K; 3000K; 4000K; 5000K; 5700K
Spalvų atgavos indeksas (CRI)	RA≥70
LED šviestukų tipas	2835

Elektriniai duomenys

Naudojama įtampa	100-277V AC
Jėgos faktorius (PF)	>0,95
Bendras harmoninis iškraipymas	<20%
Maitinimo šaltinio gamintojas	PHILIPS; LIFUD
Šviestuvo elektros saugos klasė	I

Bendrieji parametrai

Apsaugos klasė	IP65
Atsparumo klasė	IK10
Korpusas	Aliuminis; Polikarbonatas
Korpuso spalva	Juoda
Garantija	5 metai
Sertifikatai	CE; ROHS

Veikimo sąlygos

Šviestuvo ilgaamžiškumas	≥50 000 h
Veikimo aplinkos temperatūra	nuo -30°C iki +50°C
Valdymas (Dimeriavimas)	DALI; 0-10V; PWM

Modelių parametrai

Modelis	Galia	Šviesos srautas	Dydis (mm)
HBT-060N--5R	60W	9000 lm	281x102x65
HBT-060N--9R	60W	11400 lm	281x102x65
HBT-120N--5R	120W	18000 lm	514x102x65
HBT-120N--9R	120W	22800 lm	514x102x65
HBT-180N--5R	180W	27000 lm	767x102x65
HBT-180N--9R	180W	34200 lm	767x102x65
HBT-240N--5R	240W	36000 lm	1012x102x65
HBT-240N--9R	240W	45600 lm	1012x102x65