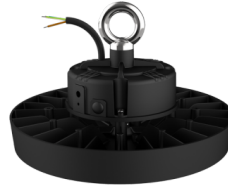


HBL-N 210LM/W DIDELIO EFEKTYVUMO

Naujas didelio efektyvumo sprendimas aukštų patalpų apšvietimui. Šviesos efektyvumas net iki 210 lm/W. Gali būti komplektuojamas su dimeriuojamu maitinimo šaltiniu 1-10V arba DALI 2. Gali būti tvirtinamas U tipo jungtimi.



Šviesos charakteristikos

Šviestuvo efektyvumas	210 lm/W
Apšvietos kampas	60°; 90°; 120°
Šviesos spalva (CCT)	3000K; 4000K; 5000K; 5700K; 6500K
Spalvų atgavos indeksas (CRI)	RA \geq 70; RA \geq 80
LED šviestukų tipas	2835; 3030; 5050
LED šviestukų gamintojas	SEOUL

Elektriniai duomenys

Naudojama įtampa	100-277V AC
Jėgos faktorius (PF)	>0,95
Maitinimo šaltinio gamintojas	PHILIPS

Bendrieji parametrai

Apsaugos klasė	IP65
Atsparumo klasė	IK09
Korpusas	Aliuminis
Garantija	5 metai
Sertifikatai	CE; ROHS

Veikimo sąlygos

Šviestuvo ilgaamžiškumas	\geq 100000h
Valdymas (Dimeriavimas)	0-10V; DALI; PWM

Modelių parametrai

Modelis	Galia	Šviesos srautas	Dydis (mm)	Svoris (kg)
HBL-100N9-1G	100W	21000 lm	φ257x154	2,1
HBL-150N9-1G	150W	31500 lm	φ298x155	2,5
HBL-200N9-1G	200W	42000 lm	φ353x157	3,2
HBL-240N9-1G	240W	50400 lm	φ353x157	3,2