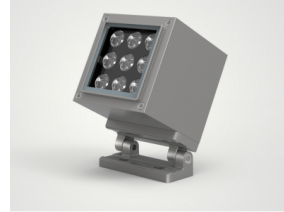


Šviestuvai fasadui F37

Modernaus dizaino lauko prožektorius, skirtas apšviesti tam tikras lauko erdves ir pastatų fasadus. Gali būti su įvairiais šviesos sklaidimo kampais.



Šviesos charakteristikos

Šviestuvo efektyvumas	≥80 lm/W
Apšvietos kampas	3,5°; 6,5°; 10°; 10°x40°; 15°; 24°; 25°; 36°; 40°; 60°
Šviesos spalva (CCT)	3000K; 4000K; 6000K; RGB
Spalvų atgavos indeksas (CRI)	RA≥80
LED šviestukų tipas	3535

Elektriniai duomenys

Naudojama įtampa	176-265V AC
Jėgos faktorius (PF)	>0,9
Šviestuvo elektros saugos klasė	III

Modelių parametrai

Modelis	Galia	Šviesos srautas	Dydis (mm)	Svoris (kg)
FLF-003N6-G	3W	240 lm	530x600x850	0,2
FLF-006N6-G	6W	480 lm	530x600x850	0,2
FLF-009N6-G	9W	720 lm	100x100x100	1,2
FLF-016N6-G	16W	1280 lm	100x100x100	1,2
FLF-018N6-G	18W	1440 lm	150x105x150	2,6
FLF-032N6-G	32W	2560 lm	150x105x150	2,6

Bendrieji parametrai

Apsaugos klasė	IP66
Korpusas	Aliuminis
Garantija	5 metai
Sertifikatai	CE; ROHS

Veikimo sąlygos

Šviestuvo ilgaamžiškumas	≥50000 h
Veikimo aplinkos temperatūra	nuo -20°C iki +40°C