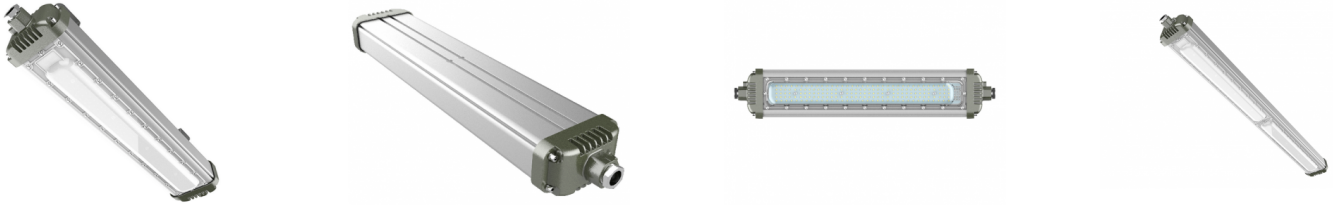


Šviestuvai sprogioms aplinkoms OH



IP66 apsaugos klasės šviestuvai skirti sprogioms aplinkoms turintis ATEX sertifikata. Plačiai naudojamas naftos kasyboje, naftos perdirbime, chemijos pramonėje, karinėje pramonėje ir kitoje pavojingoje aplinkoje bendram apšvietimui ir eksploataciniam apšvietimui. Gali veikti sprogių dujų aplinkos 2 zonoje, gali veikti 22 zonoje, kurioje yra degių dulkių, gali veikti temperatūros grupės T1-T6(T5).



Šviesos charakteristikos

Šviestuvo efektyvumas	120 lm/W
Apšvietos kampas	112°
Šviesos spalva (CCT)	3000K- 6500K
Spalvų atgavos indeksas (CRI)	RA≥70
LED šviestukų tipas	2835
LED šviestukų gamintojas	BRIDGELUX

Elektriniai duomenys

Naudojama įtampa	100-240V AC
Jėgos faktorius (PF)	>0,95
Bendras harmoninis iškraipymas	10%
Maitinimo šaltinio gamintojas	MEANWELL

Bendrieji parametrai

Apsaugos klasė	IP66
Atsparumo klasė	IK08
Garantija	5 metai

Veikimo sąlygos

Šviestuvo ilgaamžiškumas	≥100000 h
Veikimo aplinkos temperatūra	nuo -30°C iki +50°C

Modelių parametrai

Modelis	Galia	Šviesos srautas	Dydis (mm)
TPE0320N12-O	20W	2400 lm	335x125x77
TPE0640N12-O	40W	4800 lm	635x125x77
TPE0660N12-O	60W	7200 lm	635x125x77
TPE1280N12-O	80W	9600 lm	1143x125x77
TPE1210N12-O	100W	12000 lm	1143x125x77
TPE1212N12-O	120W	14400 lm	1143x125x77