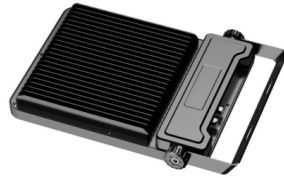


PROŽEKTORIUS D



Modernaus dizaino, nedidelių matmenų, didelio efektyvumo, iki 150lm/W lauko prožektorius. Tinka pastatų, teritorijų apšvietimui. Gali būti įvairių sklaidos kampų.



Šviesos charakteristikos

Šviestuvo efektyvumas	150lm/W
Apšvietos kampas	25°; 60°; 70°x150°; 90°; 120°
Šviesos spalva (CCT)	3000K-6500K
Spalvų atgavos indeksas (CRI)	Ra≥80
LED šviestukų tipas	SMD 2835
LED šviestukų gamintojas	LUMILEDS

Elektriniai duomenys

Naudojama įtampa	85-265V AC
Jėgos faktorius (PF)	>0.95
Bendras harmoninis iškraipymas	<15%
Maitinimo šaltinio gamintojas	SOSEN
Maitinimo šaltinio efektyvumas	0.92

Bendrieji parametrai

Apsaugos klasė	IP66
Atsparumo klasė	IK08
Korpusas	Aliuminis
Korpuso Spalva	Juoda; Sidabrinė
Šviesos kreipiančiosios plokštės (LGP)	PC
Garantija	5 metai

Veikimo sąlygos

Šviestuvo ilgaamžiškumas	50000 h
Šviesos srauto nusėdimas	<8%
Veikimo aplinkos temperatūra	nuo -25°C iki +50°C
Valdymas (Dimeriavimas)	0-10V, DALI

Modelių parametrai

Modelis	Galia	Šviesos srautas	Šviestukų sk. (vnt)
FL-030N-G5-F	30W	4500 lm	75
FL-050N-G5-F	50W	7500 lm	120
FL-100N-G5-F	100W	15000 lm	240
FL-150N-G5-F	150W	22500 lm	360
FL-200N-G5-F	200W	30000 lm	480
FL-250N-G5-F	250W	37500 lm	600
FL-300N-G5-F	300W	45000 lm	720
FL-400N-G5-F	400W	60000 lm	960
FL-500N-G5-F	500W	75000 lm	1200