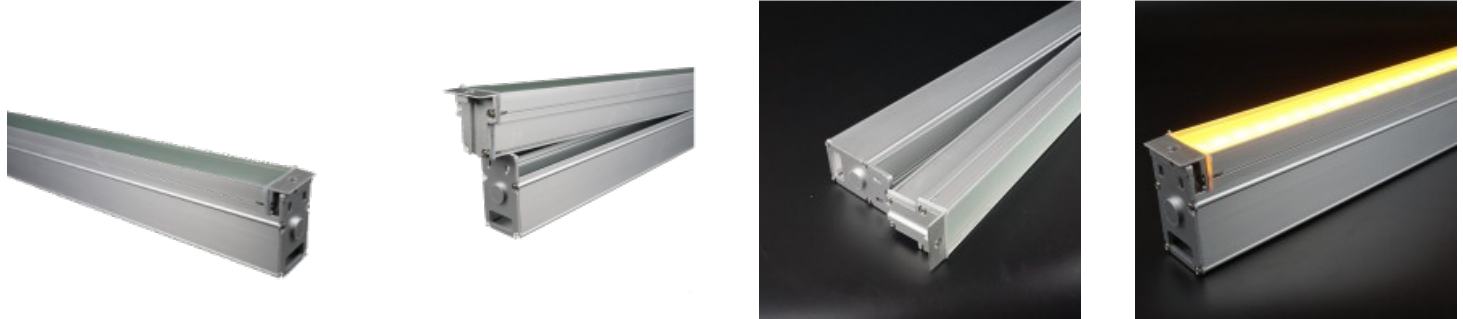


## ŠVIESTUVAS ĮLEIDŽIAMAS Į GRINDINĮ-LL

Šviestuvai įleidžiami į grindinį, puikiai tinka apšviesti stovėjimo aikšteles, viešo ir privataus naudojimo aikštes, komercinius ir gyvenamuosius pastatus. Į vieną liniją galima sujungti iki 17vnt (24W) šviestuvų. Platus baltos spalvos atspalvių pasirinkimas (nuo 2700K iki 6500K), bei RGB (valdymo protokolas DMX512) spalvų spektro galimybė.



### Bendrieji parametrai

Šviestuvo efektyvumas	≥80 lm/W	Apsaugos klasė	IP67
Atsparumo klasė	IK10	Apšvietos kampas	90°
Šviesos spalva (CCT)	2700K-6500K; RGB	Spalvų atgavos indeksas (CRI)	RA >80
LED šviestukų gamintojas	EPISTAR	Naudojama įtampa	12V DC; 24V DC
Šviestuvo ilgaamžiškumas	≥30000 h	Korpusas	Aliuminis; Grūdintas stiklas
Veikimo aplinkos temperatūra	nuo -25°C iki +65°C	Garantija	3 metai

Modelis	Galia	Šviesos srautas	Dydis (mm)
UGL-H08X4DL-B	8W	640 lm	500x52x90
UGL-H12X4DL-B	12W	1000 lm	500x52x90
UGL-M18X4DL-B	18W	1440 lm	1000x52x90
UGL-M24X4DL-B	24W	2000 lm	1000x52x90

