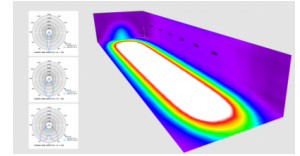


## Akcentinis "T60" 130lm/W

Specialiai sukurtas optinis dizainas, skirtas vienodam, stačiakampiam apšvietimui be tamsių taškų. Puikiai tinka parduotuvėms, vestibuliams, viešbučiams, viešoms, privačioms erdvėms. Montuojamas į standartinius bėgelius (virš tinko arba pakabinamas).



### Šviesos charakteristikos

Šviestuvo efektyvumas	≥130 lm/W
Apšvietos kampas	60°x90°; 30°x60°; DA
Šviesos spalva (CCT)	3000K; 4000K; 5000K; 6500K
Spalvų atgavos indeksas (CRI)	RA≥80; RA≥90; RA≥95; RA≥97
LED šviestukų tipas	2835
LED šviestukų gamintojas	EPISTAR

### Elektriniai duomenys

Naudojama įtampa	220-240V AC
Jėgos faktorius (PF)	>0,9
Maitinimo šaltinio gamintojas	OSRAM; PHILIPS; BOKE

### Bendrieji parametrai

Apsaugos klasė	IP20
Korpusas	Aliuminis + PC
Korpuso Spalva	Juoda; Balta
Garantija	5 metai
Sertifikatai	CE; ROHS

### Veikimo sąlygos

Veikimo aplinkos temperatūra	nuo -40°C iki +50°C
Valdymas (Dimeriavimas)	1-10V; DALI; TRIAC

### Modelių parametrai

Modelis	Galia	Šviesos srautas	Šviestukų sk. (vnt)	Dydis (mm)
TC-30NWCD-V	30W	3900lm	72	370x60x105
TC-40NWCD-V	40W	5200lm	96	370x60x105
TC-60NWCD-V	60W	7800lm	144	500x60x105