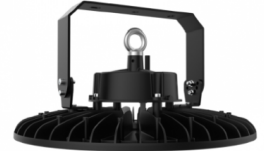


## HBL-UFO 170-210 LM/W KEIČIAMOS GALIOS

Profesionalus sprendimas aukštų patalpų apšvietimui. Komplektuojamas su keičiamos galios maitinimo šaltiniu. Patogus sprendimas jei reikia parinkti tikslias apšvietimo vertes nedimeriuojant. Šviesos efektyvumas nuo 170 lm/w iki 210 lm/w.



### Šviesos charakteristikos

Šviestuvo efektyvumas	170 lm/W; 190 lm/W; 210 lm/W
Apšvietos kampas	60°; 90°; 120°
Šviesos spalva (CCT)	3000K; 4000K; 5000K; 6500K
Spalvų atgavos indeksas (CRI)	RA $\geq$ 80
LED šviestukų tipas	2835; 3030; 5050
LED šviestukų gamintojas	PHILIPS LUXEON

### Elektriniai duomenys

Naudojama įtampa	100-277V AC
Jėgos faktorius (PF)	>0,9
Maitinimo šaltinio gamintojas	LIFUD; MEANWELL

### Bendrieji parametrai

Apsaugos klasė	IP65
Atsparumo klasė	IK09
Korpusas	Aliuminis
Garantija	5 metai
Sertifikatai	CE; ROHS

### Veikimo sąlygos

Šviestuvo ilgaamžiškumas	$\geq$ 100000 h
Veikimo aplinkos temperatūra	nuo -30°C iki +45°C
Valdymas (Dimeriavimas)	1-10V; DALI2
Apsauga nuo viršįtampių	6kV

### Modelių parametrai

Modelis	Galia	Šviesos srautas	Dydis (mm)
HBL-100N9-7G	100W (75W; 50W)	17000 lm	Φ250x153
HBL-100N9-9G	100W (75W; 50W)	19000 lm	Φ250x153
HBL-100N9-1G	100W (75W; 50W)	21000 lm	Φ250x153
HBL-150N9-7G	150W (110W; 75W)	25500 lm	Φ290x154
HBL-150N9-9G	150W (110W; 75W)	28500 lm	Φ290x154
HBL-150N9-1G	150W (110W; 75W)	31500 lm	Φ290x154
HBL-200N9-7G	200W (150W; 100W)	34000 lm	Φ330x156
HBL-200N9-9G	200W (150W; 100W)	38500 lm	Φ330x156
HBL-200N9-1G	200W (150W; 100W)	42000 lm	Φ330x156
HBL-240N9-7G	240W	40800 lm	Φ360x160
HBL-240N9-9G	240W	45600 lm	Φ360x160
HBL-240N9-1G	240W	48000 lm	Φ360x160